

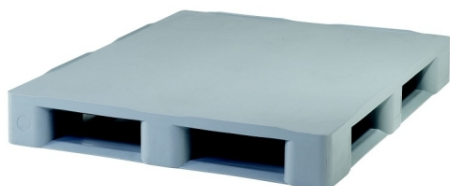
Palette plastique hygiénique 1200 x 1000

à partir de

165,00 € HT

Délai d'expédition : 2 jours

1 versions disponibles



Résumé

Palette conçue pour l'industrie **agroalimentaire** et le milieu **pharmaceutique**, répondant aux normes d'hygiène. Dans la plage de température d'utilisation entre -30° à +40° C, la tare de la palette demeure constante, même en surgélation.

- 5 semelles
- Palette entièrement fermée, en PEHD, sans aucune ouverture externe
- Surface lisse et étanche : ne retient pas les salissures et permet un nettoyage facile
- Nettoyage à +100° C max
- Coloris gris

Présentation

- Charge en rack : 1250 kg
- Charge statique : 5000 kg
- Charge dynamique : 2500 kg

Tests de charge réalisés suivant norme ISO 8611-: charges uniformément réparties à température ambiante (20°C)

Points forts

Qualité alimentaire

Référence	Charge dynamique (en kg)	Hauteur (en mm)	Largeur (en mm)	Longueur (en mm)	Poids (kg)	Prix uni. HT
430830052	2500	160	1000	1200	23	165,00 €