

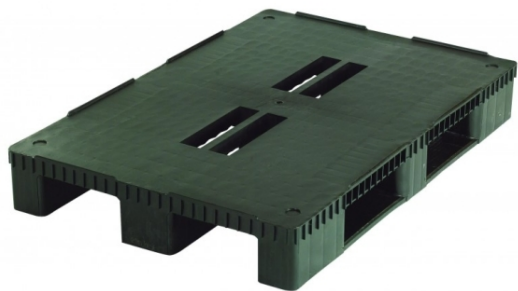
Palette plastique euro pour charges lourdes à 3 semelles

à partir de

71,00 € HT

Délai d'expédition : 2 jours

1 versions disponibles



Résumé

Palette-format euro pour **charges lourdes**, conçue pour une utilisation intensive. Recommandée pour le stockage en racks, le rayonnage d'accumulations et le transfert sur convoyeur à rouleaux

- 3 semelles
- Structure alvéolaire nervurée très résistante à la flexion et aux chocs
- Utilisé principalement dans l'industrie traditionnelle
- Gain de temps : des rebords pour éviter que les marchandises dépassent
- Nettoyage facile
- Prise au chariot élévateur ou au transpalette

Présentation

- Charge en rack : 1000 kg
- Charge statique : 6000 kg
- Charge dynamique : 1200 kg
- Réalisée en matière recyclée : non-compatible au contact alimentaire
- Tare constante
- Température d'utilisation de - 40° C à + 70° C

Tests de charge réalisés suivant norme ISO 8611-: charges uniformément réparties à température ambiante (20°C)

Référence	Charge dynamique (en kg)	Hauteur (en mm)	Largeur (en mm)	Longueur (en mm)	Poids (kg)	Délais	Prix uni. HT
430830007	1600	150	800	1200	22	2 J	71,00 €